

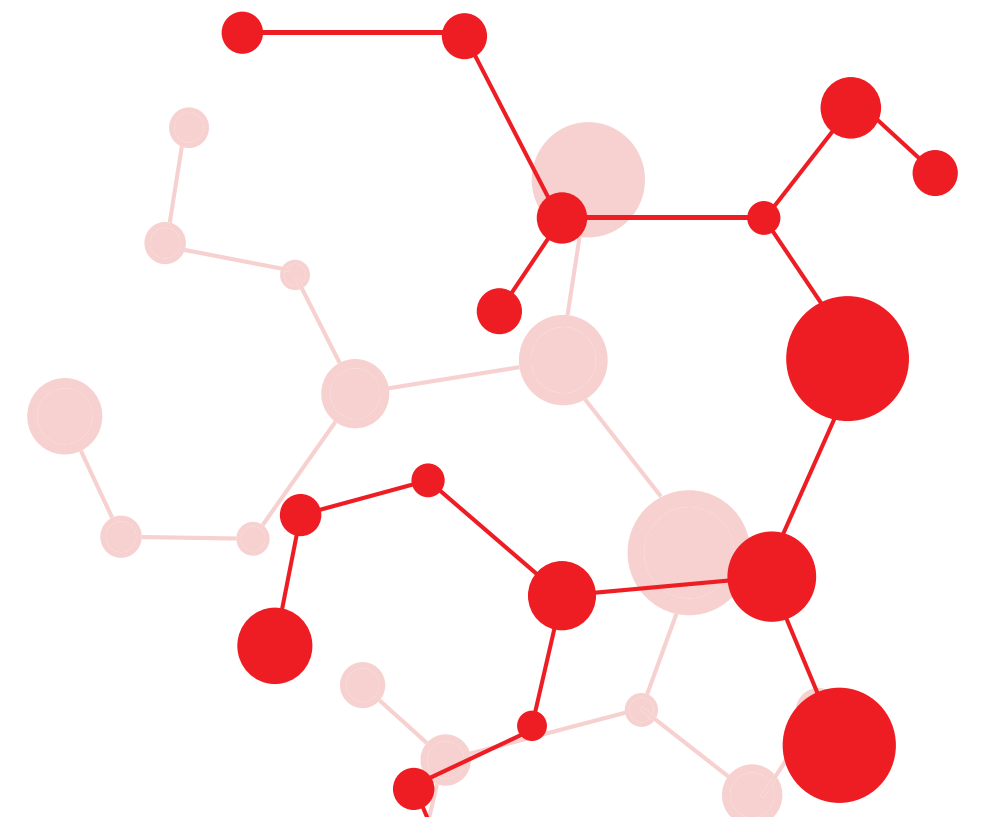


一般社団法人
ライフサイエンス・イノベーション・
ネットワーク・ジャパン

一般社団法人ライフサイエンス・イノベーション・ネットワーク・ジャパン

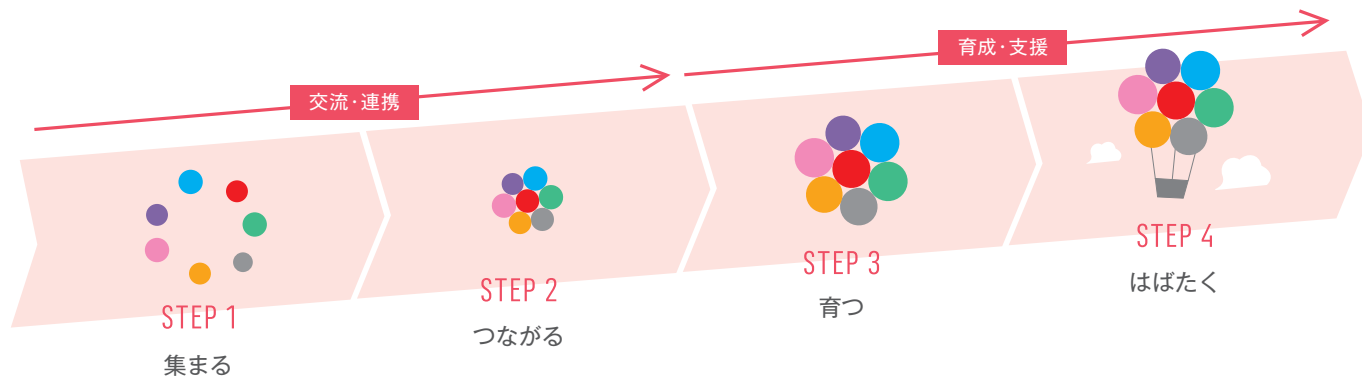
〒103-0022 東京都中央区日本橋室町三丁目3番9号 日本橋アイティビル2階
TEL 03-3241-4911 FAX 03-3241-3757 (月~金 9:00-17:00) www.link-j.org

発行日 2023年5月



ライフサイエンス分野におけるイノベーション創出のためのエコシステム構築を目指す

一般社団法人ライフサイエンス・イノベーション・ネットワーク・ジャパン (LINK-J) は、再生医療・個別化医療・創薬・医療機器・ヘルスケアITをはじめ、予防・未病・健康長寿など広義のライフサイエンス研究・産業にかかわる世界の人々や情報が交流できるようなプラットフォームを、東京・日本橋を中心に構築していきます。



ライフサイエンスはあらゆる科学の複合領域 外部の専門家との積極的な協業が重要

生命科学（ライフサイエンス）の発展は、人々の健康へとつながっています。がんや難病など根治的な治療法が確立していない疾患や、グローバルヘルスの課題でもある感染症に多くの人々が苦しんでいます。これらの疾患を克服し、さらには疾病を未然に防ぐことができる社会の実現に向けて、人類は歩み続けているのです。

この領域で日本は、世界でも有数の基礎研究のレベルを誇ってきましたが、一方で、基礎研究の成果が実用化になかなかつながらないという課題を抱えています。再生医療分野では実用化に向けて産官学の連携が急速に進んでおり、ライフサイエンスの他の分野においても実用化の動きを推し進めていく好機であると考えています。

また、ライフサイエンスはあらゆる科学の複合領域です。医学をはじめ、理学や工学、ICTやAIなどの新たなテクノロジー、社会科学や倫理まで、対象は広範囲に及びます。専門性を突き詰めて見つかった新たな問題に対して、異なる分野からのアプローチが思わぬ解決の糸口となることも珍しくありません。一人の人間で可能なことは限られており、問題解決のためには、積極的に外部の専門家との協業を進めていくこと、すなわち「オープンイノベーション」が重要です。

医薬品産業をはじめとするライフサイエンス産業が集積する東京・日本橋の地に、一般社団法人ライフサイエンス・イノベーション・ネットワーク・ジャパン (LINK-J) は、まさに分野を超えて、人と人とのリアルな交流を生み出す組織です。大学、学会、公的機関、スタートアップから世界的な大手企業に至る様々な企業やその業界団体、海外機関などの主要なプレイヤーが、創薬を含め医療機器やデジタルヘルスなど多岐にわたる分野で、集い、交わり、刺激しあうことで、ここから新たな価値が創造されていくことを期待しています。私も LINK-J の理事長として、世界の人々がより健康に暮らしていけるよう引き続き貢献してまいります。



理事長
岡野 栄之

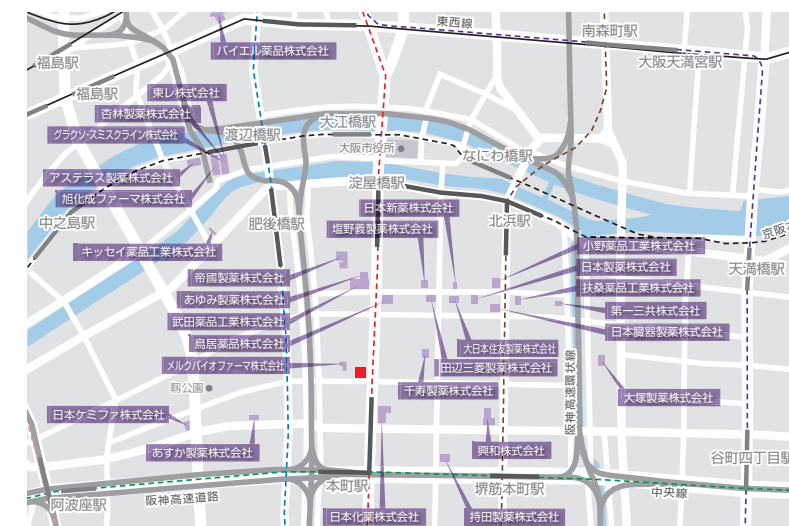
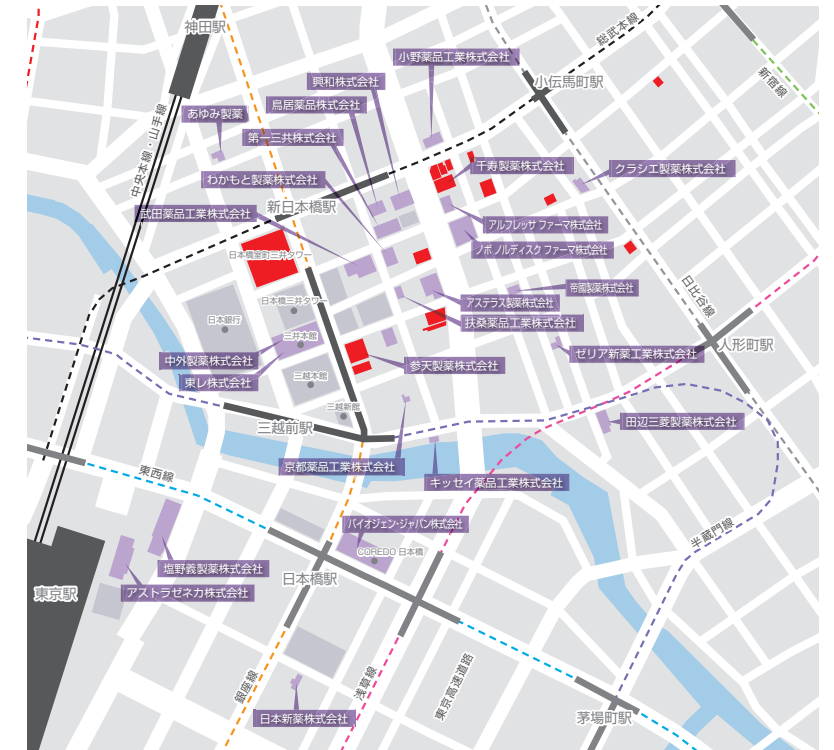
この分野の人々が「まる」「つながる」ための「交流・連携」事業と、そのなかで生まれたアイデアやイノベーションが「育つ」「はばたく」ための「育成・支援」事業により、日本、ひいては世界のライフサイエンス産業の活性化、イノベーション創出の促進をすることで、人々が健康で豊かに暮らせる社会の実現へ貢献していきます。

「くすりの街」東京日本橋と大阪道修町

古きと新しさが共存することで新しい価値を創造してきた街、東京日本橋。江戸時代から今に至るまで、我が国を代表する医薬品企業が集積しており、ライフサイエンスの知が集まっている場所でもあります。

また、日本橋は、ビジネスの中心であり、豊富な商業施設や宿泊施設などの魅力的な都市環境を備えています。

オープンイノベーションの創出につなげるために、LINK-Jはこの地に設立されました。LINK-Jは、ライフサイエンス領域の産官学連携を目指す団体であり、未来を切り拓くエンジンとなる組織を目指します。



約400年前から「くすりの街」として知られる大阪道修町。我が国を代表する多くの製薬企業のルーツが、ここにありま。また、ライフサイエンス関連の優れた大学、研究機関等が多数立地しています。

医薬品・医療機器・再生医療・健康関連など、様々なライフサイエンス関連ビジネスが展開されるこの地で、LINK-Jは、産官学が連携を促進し、分野を超えた人と人とのリアルな交流を生み出す動きをさらに加速します。

※上記2つの地図では、日本製薬工業協会に加盟されている企業(紫)、三井不動産のライフサイエンス拠点(赤)をマップしています



LINK-Jは、イノベーション創出のためのエコシステム構築を目指して、交流・連携、育成・支援を行っています。様々なイベント・プログラムを提供することで、ベンチャー企業、大企業、アカデミア、VCなどライフサイエンス領域におけるプレイヤーを有機的につなぎ、アイデアやシーズの事業化、実用化をお手伝いします。

交流・連携

ネットワーキング



LINK-J ネットワーキングナイト WITH SUPPORTERS
LINK-J オンライン・ネットワーキング・トーク

LINK-J サポーターをはじめとしたライフサイエンスプレイヤーをお招きした交流イベントを実施しています。設立以降 40 回以上の実績を重ね、国内外のアカデミアを中心に、多様なテーマで開催しています。

- ゲノム編集でビジネスと医療が変わる
- ここまで来た 再生・細胞医療 今後の実用化加速に向けて
- 明日の創薬を担うオープンイノベーション
- 英国における産官学連携とバイオベンチャーの成功事例

シンポジウム



LINK-J シンポジウム

会場参加で 300 ~ 500 名規模のシンポジウムを年に数回開催しています。再生医療、AI や医療機器、ゲノムやがんなど幅広いテーマのもとに最先端の議論を展開しています。

- 再生医療産学官連携シンポジウム
- AI x ライフサイエンスシンポジウム
- ゲノムの可能性 ~ 新産業創造の挑戦 ~
- がん医療のイノベーション
- 細胞・遺伝子治療 ~ 遺伝子解析のその先へ
- 創薬のフロンティア

タイアップイベント



タイアップイベント

LINK-J と会員企業がイベントを共催し、LINK-J が主体となってライフサイエンス領域のプレイヤーにダイレクトに告知や集客、イベント運営を行います。開催後、LINK-J のウェブサイトイベントレポートを掲載し、さらに多くのターゲットに訴求します。

- 細胞とともに描く未来 ~ 細胞培養は世界をどう変えるか ~ (サーモフィッシャーサイエントフィックと共催)

※年間の実施回数に上限があります。詳細は別途、お問合せ下さい。

シリーズイベント



シリーズ企画

様々なライフサイエンスプレイヤーとの交流を促進するため、研究者、医師、事業家、行政、ベンチャーキャピタル等との情報交換やネットワーキングを提供しています。新たなイノベーション創出へのきっかけづくりをシリーズとして展開しています。

- 政策キーパーソンと語ろう
- デジタルヘルス・スタートアップ Webinars
- Miyaman's Venture Talk
- VC と語ろうシリーズ
- 日英ライフサイエンスセミナー

大阪・東京連携プロジェクト



大阪道修町・東京日本橋プロジェクト

大阪・関西で活躍するライフサイエンス領域の企業・研究機関と東京エリアで活動する企業・研究機関とのオープンイノベーションの促進を図ります。

- デジタルヘルスセミナー
- 次世代モダリティセミナー
- 産官学連携情報交流セミナー
- 創薬・基盤技術ビジネスフォーラム
- メドテック・イノベーションシンポジウム&ピッチ
- 人間拡張技術が成し得る Human Innovation

会員限定イベント



交流イベント

会員が会場に集い、対面で活発なコミュニケーションをとれる場を提供します。テーマ別に会員企業を紹介する Meet up では、各組織の取組みや事業を広く情報発信することができます。

- 会員とサポーターが成功する起業を語る会
- 会員間の交流を深めるためのミートアップ LINK-J Member's Meetup
- テナント懇親会
- CEO Roundtable

育成・支援

学生プロジェクト



次世代育成プログラム

医学生をはじめとする様々な背景を持つ学生・若者が集まり、協働しながらアウトプットを創出。異分野の学生・若者がライフサイエンス分野の課題に挑戦するための支援をしています。

- SCOOP プロジェクト
- プロジェクト報告会「Open Conference」

事業化支援



相談窓口

ライフサイエンス分野の研究に携わる研究者、起業家、学生を対象とした相談窓口を設置。製薬・医療ビジネスの一線で活躍するプロフェッショナルが事業化に関する課題解決をサポートします。

- Out of Box 相談室
- LINK-J サポーターとのディスカッション、助言や相談

ベンチャー創出



ピッチコンテスト

アーリーステージのスタートアップやアカデミアシーズの事業化を促進するため、イノベーション創出のための育成プログラムやピッチイベントを開催しています。

- メドテック・イノベーションシンポジウム&ピッチ
- 起業家育成プログラム
- アカデミア発メドテックピッチコンテスト

アクセラレーションプログラム

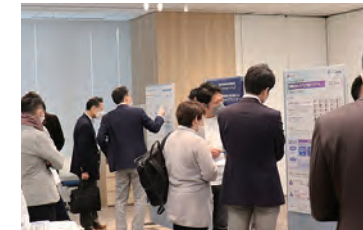


LINK-J 賞/ライフサイエンス賞

先端技術の事業化や起業のためのプログラムの活動を応援しています。アクセラレーションプログラムのピッチコンテストでスタートアップへ LINK-J 賞などを授与しています。

- X-DOJO (XVC 有限責任事業組合 主催)
- PreStartup in Nihonbashi (INDEE Japan 主催)
- BRAVE (Beyond Next Ventures 主催)
- MedTech Angels (プレパートナー主催)

キャリア支援



キャリアフォーラム

スタートアップが若手研究者を採用するための支援や、先端医療に関わる企業同士のパートナーシップ支援を行っています。

- 若手研究者のためのスタートアップによるキャリアフォーラム
- STEP to Biotech/Healthcare Startups
- Blockbuster TOKYO Lifescience startup careerfaire 2023

パートナーリング

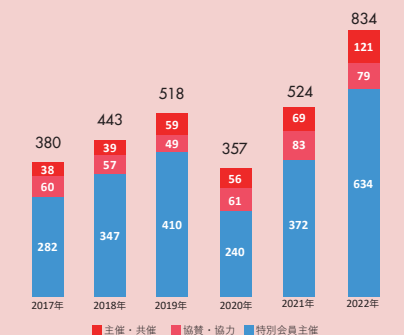


マッチングイベント

再生医療、細胞治療、遺伝子治療他、先端医療にかかわる諸団体、個人の方々のパートナーリング活動を支援しています。海外企業とアカデミアの最先端研究を紹介し、シーズとニーズのマッチングを促進します。

- Advanced Therapy Showcase in Tokyo
- WISH & SEEDs マッチング会

2016年の設立から現在までに実施されたイベント・プログラムの数は、年々増加し、2022年のイベント・プログラムの開催実績は834件となりました。東京日本橋や大阪の会場での開催に加え、オンライン配信を組み合わせたハイブリッド開催も積極的に実施しており、国内外での交流連携、育成支援活動の幅は広がり続けています。





国内外のライフサイエンス領域における様々なプレイヤーにご入会していただいています。コミュニティの一員になることで特典を受けることができます。

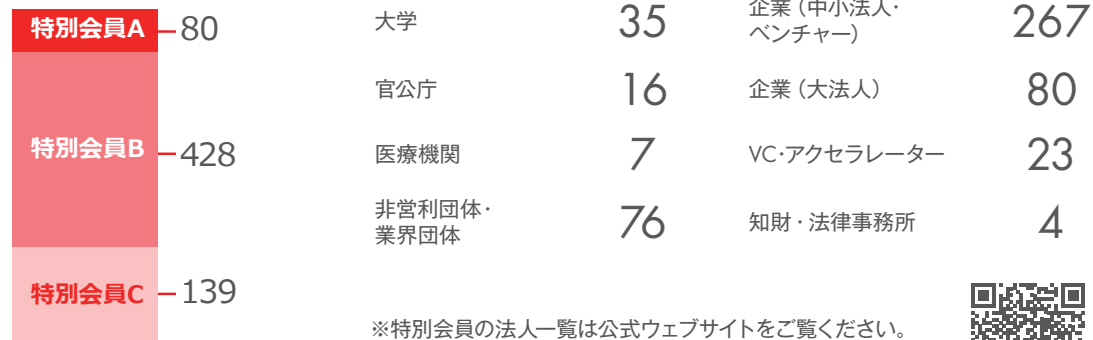
特別会員の種類

会員種別	対象	入会金	年会費	会員証
特別会員 A	従業員 101 名以上の企業	10 万円	50 万円	10 枚 ^{*1}
特別会員 B	① 従業員 100 名以下の企業	3 万円	12 万円	5 枚 ^{*2}
	② 非営利団体等 (独立行政法人、国立研究開発法人、行政庁、学校法人、一般法人、公益法人、社会福祉法人、在日公館等の公共団体等)			
特別会員 C	① 医師、法人従事者・法人従業員、その他個人	2 千円	3 万円	1 枚
	② 特別会員 B の②における非営利団体等の従事者・従業員		5 千円	
	③ 大学生、大学院生		3 千円	

※1…20枚まで有償にて追加で発行可能です。 ※2…15枚まで有償にて追加で発行可能です。

特別会員の内訳

647

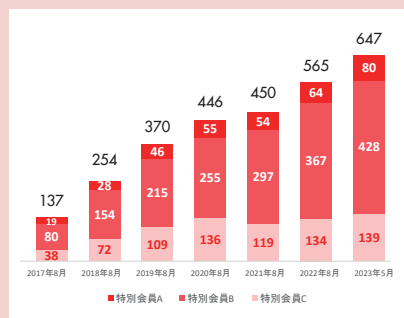


※特別会員の法人一覧は公式ウェブサイトをご覧ください。



(2023年5月8日現在)

2016年の設立から現在までに会員数は年々増加し、法人・個人合わせて600以上に拡大しました。民間企業は、大手製薬企業をはじめ医療機器関連企業やライフサイエンス系スタートアップ、ベンチャーキャピタル、法律事務所など。公的団体では、国内外のアカデミア、大学などの研究機関、大使館、行政のベンチャーサポート組織などが会員となり、LINK-Jのネットワークは日々広がり続けています。



特別会員の特典



1 交流・連携サービス

LINK-Jが提供する多様な「イベント・プログラム」への参加や、会員のPRを目的とした「タイアップイベント」が開催できます。

内容	特別会員A	特別会員B	特別会員C
イベントの参加(特別会員価格)	●	●	●
会員交流イベントの参加	●	●	●
プレミアムイベントの参加(特別会員価格)	●	●	
タイアップイベントの開催(有料)※1	●	●	

2 育成・支援サービス

サポーター等とのディスカッション、事業化支援、会員間のコミュニケーションをサポートします。

内容	特別会員A	特別会員B	特別会員C
コミュニケーションサポート	●	●	●
LINK-Jサポーターとのディスカッション、助言や相談	●	●	●
マッチングイベントへの優先登壇	●	●	

3 情報発信サービス

会員の発信する告知情報やプレスリリースをLINK-Jのウェブサイトやネットワークを通じて発信することができます。

内容	特別会員A	特別会員B	特別会員C
イベント・プログラムの告知	●	●	
プレスリリースの発信	●	●	
会員紹介ページに社名・団体名を掲載	●	●	
会員発信の情報をウェブサイトへ掲載	●	●	
インタビューの実施		●	※2
広報講座の提供(特別会員価格)	●	●	●
広告掲載	●	●	

4 場の提供サービス

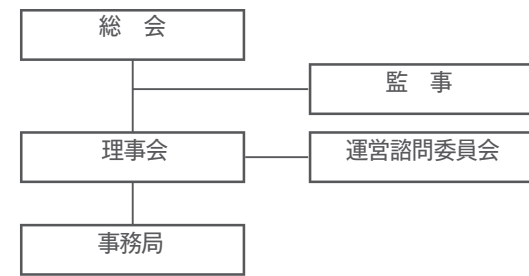
専用のコミュニケーションラウンジやカンファレンスルーム等をご利用いただけます。

内容	特別会員A	特別会員B	特別会員C
会員専用コミュニケーションラウンジの利用	●	●	●
カンファレンスルームの利用(特別会員価格)	●	●	
会議室の利用(特別会員価格)	●	●	●
コミュニケーションラウンジの貸切(特別会員価格)	●	●	
テンポラリーワーキングルームの利用(特別会員価格)	●	●	

※1 年間の実施回数に上限があり、お申し込み多数の場合は、全ての案件にお応えできないことがあります。
 ※2 LINK-Jからお声かけさせていただきます。 ※3 一部施設



一般社団法人ライフサイエンス・イノベーション・ネットワーク・ジャパン (LINK-J)



運営諮問委員会は、産学の有識者から構成され、高い志と広い見識を持って LINK-J の活動を応援します。また、理事会に戦略的なアドバイスを提供します。

役員一覧

理事長	岡野 栄之	慶應義塾大学医学部生理学教室 教授
副理事長	澤 芳樹	大阪大学大学院医学系研究科 特任教授 / 大阪警察病院 院長
副理事長	植田 俊	三井不動産株式会社 代表取締役社長
常務理事	曾山 明彦	一般社団法人ライフサイエンス・イノベーション・ネットワーク・ジャパン
常務理事	三枝 寛	一般社団法人ライフサイエンス・イノベーション・ネットワーク・ジャパン
監事	菊地 裕太郎	菊地総合法律事務所 所長
監事	杉本 茂	株式会社さくら総合事務所 代表取締役

運営諮問委員一覧

特別委員	松本 洋一郎	東京大学 名誉教授
委員	植田 拓郎	東北大学 理事 (産学連携担当)
委員	大西 晋嗣	九州大学 副理事 (産学官連携担当)
委員	岡田 安史	日本製薬工業協会 会長 / エーザイ株式会社 代表執行役 COO
委員	小島 啓二	株式会社日立製作所 取締役 代表執行役 執行役社長 兼 CEO
委員	高橋 淳	京都大学 iPS 細胞研究所 所長・教授
委員	嶋 賢一郎	一般社団法人 再生医療イノベーションフォーラム 代表理事会長 株式会社ジャパン・ティッシュ・エンジニアリング 代表取締役 社長執行役員
委員	眞鍋 淳	日本製薬団体連合会 会長 / 第一三共株式会社 代表取締役社長 兼 CEO
委員	水野 正明	名古屋大学医学部附属病院 先端医療開発部 先端医療・臨床研究支援センター長・病院教授
委員	三村 孝仁	一般社団法人日本医療機器産業連合会 会長 / テルモ株式会社 顧問
委員	宮園 浩平	理化学研究所 理事
委員	室田 浩司	京都大学 産官学連携本部長
委員	若尾 真治	早稲田大学 理事・理工学術院教授
委員	渡部 俊也	東京大学 未来ビジョン研究センター 教授 (副センター長)
委員	菰田 正信	三井不動産株式会社 代表取締役会長

事務局

事務局長 高橋 俊一

サポーター

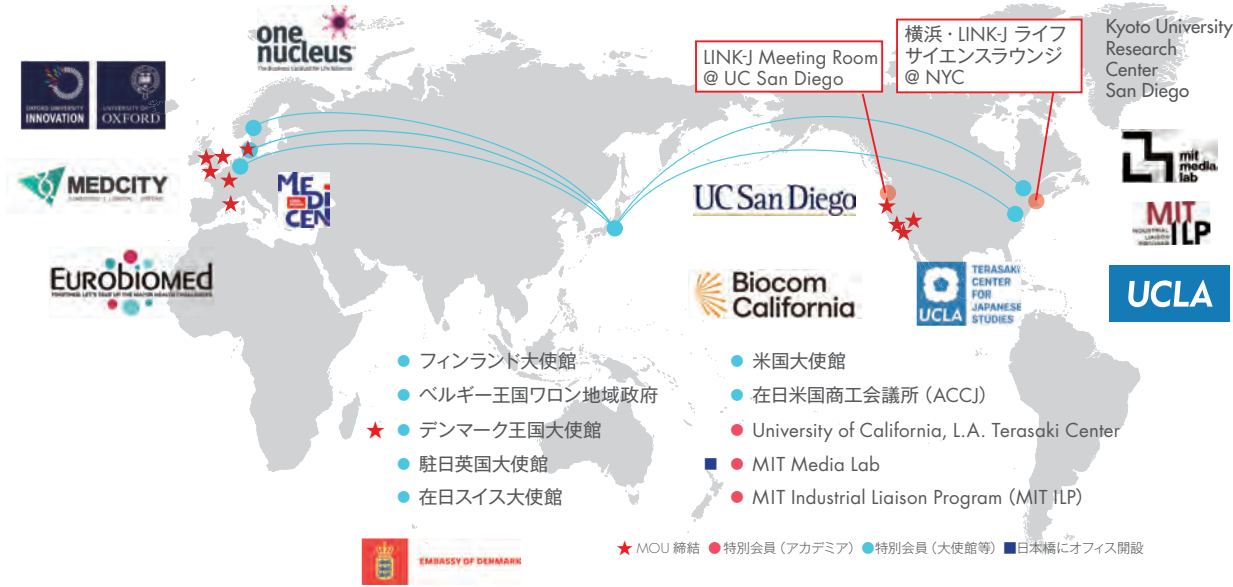
起業の経験をお持ちの方、研究・開発、経営、法律・財務など 様々な領域について卓越した知見を有する方などが就任。LINK-J が主催する各種イベントに参画、LINK-J 特別会員に対して個別の助言などを行っていただきます。

秋田 正倫 株式会社エムティーアイ	伊藤 毅 Beyond Next Ventures 株式会社	稲葉 太郎 レミジェス・ベンチャーズ 株式会社	石見 陽 メドピア株式会社	宇佐美 篤 株式会社東京大学エッジ キャピタルパートナーズ	内田 毅彦 サナメディ株式会社	大下 創 MedVenture Partners 株式会社
大友 純 株式会社日立製作所	鍵本 忠尚 株式会社ヘリオス	加藤 浩晃 アイリス株式会社	加納 浩之 一般社団法人再生医療 イノベーションフォーラム	鎌田 富久 TomyK Ltd.	北沢 真紀夫 ポスト コンサルティング グループ	北野 宏明 特定非営利活動法人 システム・バイオロジー 研究機構
清泉 貴志 カリフォルニア大学 サンディエゴ校 日本研究センター	清峰 正志 Kicker Ventures LLC	澤山 陽平 Coral Capital	嶋内 明彦 株式会社インディー・ メディカル	菅谷 勉 ファルマ・ビス・マネジ メント・イニシアティブ	鈴木 蘭美 モデルナ・ジャパン 株式会社	瀬尾 亨 Lucidaim 株式会社
高子 徹 国立研究開発法人 日本医療研究開発機構	辻丸 光一郎 辻丸国際特許事務所	津田 真吾 株式会社インディー ジャパン	中塚 琢磨 POC クリニカルリサーチ 株式会社	西田 庄吾 株式会社カケハシ	能見 貴人 FORESIGHT & LINX 株式会社	樋原 伸彦 早稲田大学ビジネス スクール
平松 隆司 公益財団法人神戸医療 産業都市推進機構	淵上 欣司 Mitsui&Co. Global Investment, Inc.	松田 一敬 合同会社 SARR	松永 昌之 BIOSPIRE 株式会社	水沼 未雅 Craif 株式会社	森 敬太 ザンバイオ株式会社	山本 雄士 株式会社ミナケア
横田 雅之 株式会社東京証券取引所	渡辺 勇人 CBC グループ	ウリケ・シェーデ カリフォルニア大学 サンディエゴ校 日本研究センター				



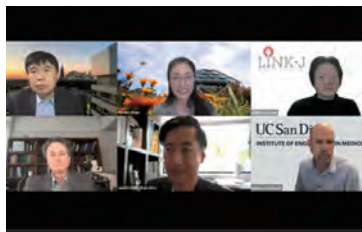
国内外の著名な団体や大学等と提携することで、有益な情報や、ネットワークを提供していきます。

海外



団体・組織名	MOU 締結月
★ ● ■ カリフォルニア大学サンディエゴ校 (UC San Diego)	2016年5月
★ ● BIOCOM	2016年5月
★ Eurobiomed	2017年6月
★ One Nucleus	2017年12月
★ MedCity	2018年6月
★ カリフォルニア大学ロサンゼルス校 (UCLA)	2019年6月
★ Oxford University Innovation	2020年7月
★ ● デンマーク王国大使館	2020年11月
★ Medicen Paris Region	2021年2月
★ 京都大学サンディエゴ研究施設	2022年1月

海外連携イベント



UC San Diego Joint Webinar

UC サンディエゴのトップ研究者を日本へ誘致し、最新の研究内容をご講演いただいています。研究テーマに合った国内の研究者とのディスカッションなどを活発に行います。

ビジネスツアー



Eurobiomed 南仏ビジネスツアー

世界のライフサイエンスクラスターを訪問するツアーを実施しています。各地の最先端の研究やネットワークに触れられます。これまでに、サンディエゴやシンガポール、南仏に訪れています。

レセプション



LINK-J Networking Reception

海外からの来訪者を日本橋にお招きし、講演会・セミナーを行うことで、海外の人からの情報収集や交流連携を深めます。

国内



団体・組織名	MOU 締結月
★ 京都市	2017年7月
★ 公益財団法人神戸医療産業都市推進機構	2018年1月
★ 慶應義塾大学先端生命科学研究所	2018年4月
★ 川崎市	2018年8月
★ 横浜市	2019年8月
★ 大阪府	2020年9月
★ 神奈川県	2020年9月

- 北海道大学
- 山形大学
- 東北大学
- 新潟大学
- 栃木県立がんセンター
- 筑波大学
- 千葉大学
- 産業技術総合研究所
- JAXA
- 国立がん研究センター
- 国際医療研究センター
- 東京大学
- 慶應義塾大学
- 順天堂大学
- 日本医療研究開発機構
- 日本医科大学
- 東京医科歯科大学
- 自然科学研究機構
- 慈恵会医科大学
- 早稲田大学
- 東京薬科大学
- 東京工業大学
- 北里大学
- 神奈川県立保健福祉大学
- 理化学研究所
- 聖マリアンナ医科大学
- 横浜市立大学
- 循環器病研究センター
- 名古屋大学
- 京都大学
- 大阪大学
- 公立大学法人大阪
- 医薬基盤・健康・栄養研究所
- 鈴鹿医療科学大学
- 神戸大学
- 金沢大学
- 広島大学
- 徳島大学
- 産業医科大学
- 九州大学
- 大分大学
- 沖縄科学技術大学院大学

★ MOU 締結 ● 特別会員 (アカデミア) ■ 日本橋にオフィス開設

グローバルバイオコミュニティ



Greater Tokyo Biocommunity (GTB) の協議会に参加

GTB とは
東京圏におけるバイオ産業の産学官ネットワークです。国のバイオ戦略 2020 に掲げられた目標「2030 年に世界最先端のバイオエコノミー社会を実現」の達成に貢献します。



バイオコミュニティ関西 (BiocK) の委員会に参加

BiocK とは
関西を拠点に持続可能な社会実現のため、バイオフィーストの発想を広げ、バイオ分野における究極のエコシステムをつくる。「集積」から「連携」をキーワードにグローバルバイオコミュニティの形成を目指します。

官公庁との協定



Blockbuster TOKYO のプロモーターに採択

Blockbuster TOKYO とは
東京都が行う創業・医療系スタートアップ育成支援事業。グローバルレベルのスタートアップ創出のための支援環境整備等を実施。LINK-J は、本事業におけるエコシステム形成支援者の代表として東京都と協定を締結。



利便性の高いビジネスの中心に位置する場所に LINK-J 会員専用のコミュニケーションの場を用意しています。明るく、開放的な雰囲気の空間で新たなネットワークの構築に加え、新規事業の創出に活用ください。

コミュニケーションラウンジ

会員同士の交流の場として、また“サードプレイス”としてご活用ください。貸切にて懇親会・パーティ等のご利用も可能です。



日本橋ライフサイエンスビルディング (LSB)



GLOBAL LIFESCIENCE HUB



ライフサイエンスハブウエスト (HUB WEST)

カンファレンスルーム

広義のライフサイエンス産業・業界発展の用途でご利用いただけます。音響、映像設備等の設備をご用意しております。



日本橋ライフサイエンスハブ (HUB) A 会議室



日本橋ライフサイエンスビルディング (LSB) 201 大会議室



ライフサイエンスハブウエスト (HUB WEST) A 会議室

ホール&カンファレンスルーム

シンポジウムなどに対応したホールと運動性に優れた広々としたホワイエ、多彩なカンファレンスルームが揃っています。



日本橋室町三井ホール&カンファレンスホール



日本橋室町三井ホール&カンファレンスホワイエ



東京ミッドタウン八重洲カンファレンスカンファレンスルーム

海外拠点

ニューヨークにある 1251 Avenue of the Americas に所在の横浜市米州事務所内、およびカリフォルニア大学サンディエゴ校の「フランクリンアントニオホール」内の会議室を利用できます (要事前予約)



横浜・LINK-J ライフサイエンス・ラウンジ @ NYC



LINK-J meeting room @ UC San Diego

オフィス・サービスオフィス

最先端の「知」と「情報」が集まる、ライフサイエンスビジネスの拠点



日本橋ライフサイエンスビルディング2 オフィス (共有スペース)



ライフサイエンスハブウエスト (HUB WEST) サービスオフィス



日本橋ライフサイエンスビルディング7 5階エントランス

テナポラリーワーキングルーム

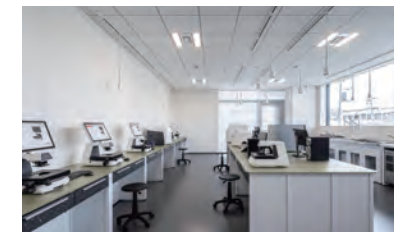
長期出張や個別業務で個室が必要となった際に、1日単位で予約できる長時間利用有料会議室です。

賃貸ラボ

研究成果の実用化、イノベーション創出に必要なウェットラボ施設を備えています。



三井リンクラボ新木場1



三井リンクラボ新木場2 共通機器室



三井リンクラボ柏の葉1 コミュニケーションラウンジ

施設一覧

	拠点名	オフィス	サービスオフィス	ラボ	ラウンジ	カンファレンスルーム
東京 日本橋	HUB	●			●	●
	LSB	●	●	● ※ Beyond BioLAB TOKYO	●	●
	LSB2	●				●
	LSB3, LSB7	●	●		●	
	LSB4, LSB5, LSB6 LSB8, LSB9, LSB10, LSB11	●				
	MFPR 日本橋本町ビル	●				
	福島ビル	●				
	GLOBAL LIFESCIENCE HUB	●	●		●	●
大阪 殿町	HUB WEST		●		●	●
新木場	川崎キングスカイフロント				●	
	三井リンクラボ新木場1	●		●	●	●
	三井リンクラボ新木場2 ライフサイエンスハブ新木場	●		●	●	●
葛西	三井リンクラボ葛西	●	●		● ※入居者専用	
柏の葉	三井リンクラボ柏の葉1	●		●	●	●



東京日本橋

LINK-J事務局
〒103-0022 東京都中央区日本橋室町3-3-9 日本橋アイティビル 2階
TEL 03-3241-4911(代表) Mail contact@link-j.org

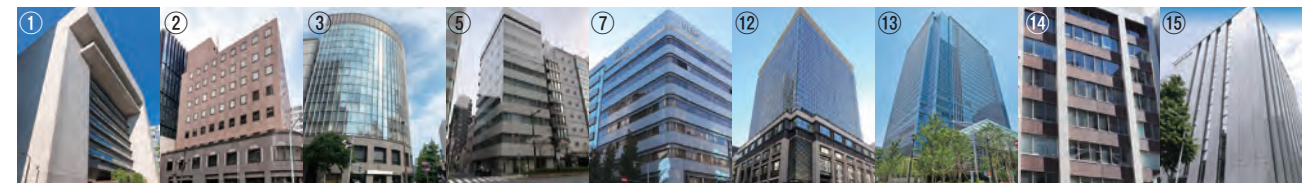


大阪



東京日本橋

- ① 日本橋ライフサイエンスビルディング 〒103-0023 東京都中央区日本橋本町 2-3-11
- ② 日本橋ライフサイエンスビルディング2 〒103-0023 東京都中央区日本橋本町 3-11-5
- ③ 日本橋ライフサイエンスビルディング3 〒103-0023 東京都中央区日本橋本町 3-8-3
- ④ 日本橋ライフサイエンスビルディング4 〒103-0023 東京都中央区日本橋本町 3-8-4
- ⑤ 日本橋ライフサイエンスビルディング5 〒103-0023 東京都中央区日本橋本町 3-8-5
- ⑥ 日本橋ライフサイエンスビルディング6 〒103-0023 東京都中央区日本橋本町 3-9-4
- ⑦ 日本橋ライフサイエンスビルディング7 〒103-0012 東京都中央区日本橋堀留町 1-9-10
- ⑧ 日本橋ライフサイエンスビルディング8 〒103-0012 東京都中央区日本橋堀留町 1-3-15
- ⑨ 日本橋ライフサイエンスビルディング9 〒103-0011 東京都中央区日本橋大伝馬町 12-9
- ⑩ 日本橋ライフサイエンスビルディング 10 〒103-0023 東京都中央区日本橋本町 1-5-9
- ⑪ 日本橋ライフサイエンスビルディング 11 〒103-0023 東京都中央区日本橋本町 1-5-11
- ⑫ 日本橋ライフサイエンスハブ (室町ちばぎん三井ビルディング 8階) 〒103-0022 東京都中央区日本橋室町 1-5-5
- ⑬ GLOBAL LIFESCIENCE HUB (日本橋室町三井タワー 7階) 〒103-0022 東京都中央区日本橋室町 3-2-1
- ⑭ 福島ビル 〒103-0022 東京都中央区日本橋室町 1-5-3
- ⑮ MFPR 日本橋本町ビル 〒103-0023 東京都中央区日本橋本町 3-7-2



大阪



ライフサイエンスハブウエスト

〒541-0051 大阪府大阪市中央区備後町 4-1-3
御堂筋三井ビルディング 4階
市営地下鉄御堂筋線・中央線「本町」駅徒歩 1分

※ 2024 年春 大阪・中之島 未来医療国際拠点において、「産学医連携スモールオフィス・インキュベーションスペース (賃貸ウェットラボ等)」を開設予定。

新木場



三井リンクラボ新木場 1

〒136-0075 東京都江東区新木場 2-3-8
東京メトロ有楽町線・りんかい線・京葉線「新木場」駅徒歩 11分



三井リンクラボ新木場 2

〒136-0082 東京都江東区新木場 1-17-8
東京メトロ有楽町線・りんかい線・京葉線「新木場」駅徒歩 7分



ライフサイエンスハブ新木場

〒136-0082 東京都江東区新木場 1-18-6
新木場センタービル 7階
東京メトロ有楽町線・りんかい線・京葉線「新木場」駅徒歩 3分

殿町



川崎キングスカイフロント

〒210-0821 神奈川県川崎市川崎区殿町 3-25-10
Research Gate Building II 1階 キングスカイフロントマネジメントセンター内
京急川崎駅から京急大師線「小島新田」駅徒歩 12分

葛西



三井リンクラボ葛西
(第一三共葛西研究開発センター内)

〒134-8630 東京都江戸川区北葛西 1-16-13
都営新宿線「船堀」駅徒歩 12分、東京メトロ東西線「西葛西」駅
バス利用 9分「棒茅場」バス停より徒歩 2分

柏の葉



三井リンクラボ柏の葉 1

〒277-0882 千葉県柏市柏の葉 6-6-2
つくばエクスプレス「柏の葉キャンパス」駅バス利用 3分
「税関研修所」バス停より徒歩 3分

新木場



葛西



柏の葉

