

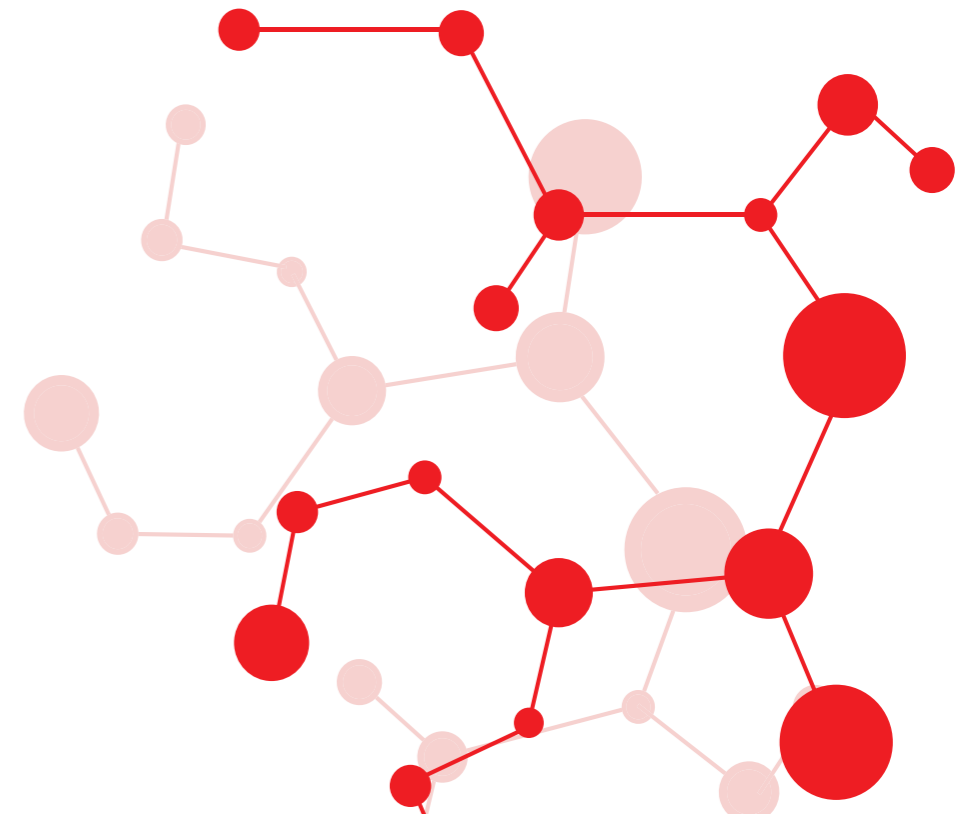


一般社団法人  
ライフサイエンス・イノベーション・  
ネットワーク・ジャパン

一般社団法人ライフサイエンス・イノベーション・ネットワーク・ジャパン

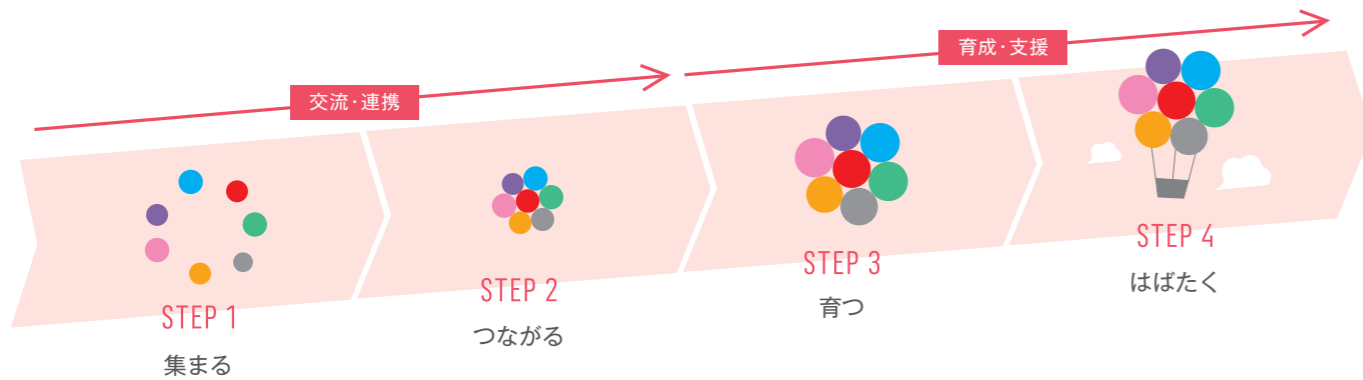
〒103-0022 東京都中央区日本橋室町三丁目3番9号 日本橋アイティビル2階  
TEL 03-3241-4911 FAX 03-3241-3757 (月~金 9:00-17:00) [www.link-j.org](http://www.link-j.org)

発行日 2024年4月



# ライフサイエンス分野におけるイノベーション創出のためのエコシステム構築を目指す

一般社団法人ライフサイエンス・イノベーション・ネットワーク・ジャパン (LINK-J) は、再生医療・個別化医療・創薬医療機器・ヘルスケアITをはじめ、予防・未病・健康長寿など広義のライフサイエンス研究・産業にかかわる世界の人々や情報が交流できるようなプラットフォームを、東京・日本橋を中心に構築していきます。



## ライフサイエンスはあらゆる科学の複合領域 外部の専門家との積極的な協業が重要

生命科学（ライフサイエンス）の発展は、人々の健康へとつながっています。がんや難病など根治的な治療法が確立していない疾患や、グローバルヘルスの課題でもある感染症に多くの人々が苦しんでいます。これらの疾患を克服し、さらには疾病を未然に防ぐことができる社会の実現に向けて、人類は歩み続けているのです。

この領域で日本は、世界でも有数の基礎研究のレベルを誇ってきましたが、一方で、基礎研究の成果が実用化になかなかつながらないという課題を抱えています。再生医療分野では実用化に向けて産官学の連携が急速に進んでおり、ライフサイエンスの他の分野においても実用化の動きを推し進めていく好機であると考えています。

また、ライフサイエンスはあらゆる科学の複合領域です。医学をはじめ、理学や工学、ICTやAIなどの新たなテクノロジー、社会科学や倫理まで、対象は広範囲に及びます。専門性を突き詰めて見つかった新たな問題に対して、異なる分野からのアプローチが思わぬ解決の糸口となることも珍しくありません。一人の人間で可能なことは限られており、問題解決のためには、積極的に外部の専門家との協業を進めていくこと、すなわち「オープンイノベーション」が重要です。

医薬品産業をはじめとするライフサイエンス産業が集積する東京・日本橋の地に、一般社団法人ライフサイエンス・イノベーション・ネットワーク・ジャパン (LINK-J) は、まさに分野を超えて、人と人とのリアルな交流を生み出す組織です。大学、学会、公的機関、スタートアップから世界的な大手企業に至る様々な企業やその業界団体、海外機関などの主要なプレイヤーが、創薬を含め医療機器やデジタルヘルスなど多岐にわたる分野で、集い、交わり、刺激しあうことで、ここから新たな価値が創造されていくことを期待しています。私も LINK-J の理事長として、世界の人々がより健康に暮らしていけるよう引き続き貢献してまいります。



理事長  
岡野 栄之

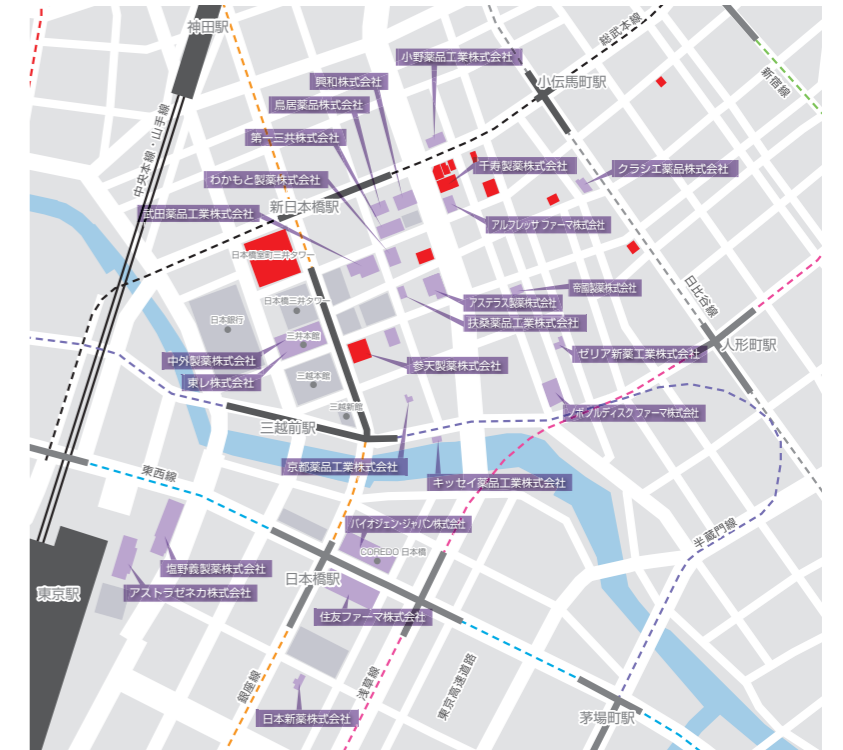
この分野の人々が「集まる」「つながる」ための「交流・連携」事業と、そのなかで生まれたアイデアやイノベーションが「育つ」「はばたく」ための「育成・支援」事業により、日本、ひいては世界のライフサイエンス産業の活性化、イノベーション創出の促進をすることで、人々が健康で豊かに暮らせる社会の実現へ貢献していきます。

## 「くすりの街」東京日本橋と大阪道修町

古きと新しさが共存することで新しい価値を創造してきた街、東京日本橋。江戸時代から今に至るまで、我が国を代表する医薬品企業が集積しており、ライフサイエンスの知が集まっている場所でもあります。

また、日本橋は、ビジネスの中心であり、豊富な商業施設や宿泊施設などの魅力的な都市環境を備えています。

オープンイノベーションの創出につなげるために、LINK-Jはこの地に設立されました。LINK-Jは、ライフサイエンス領域の産官学連携を目指す団体であり、未来を切り拓くエンジンとなる組織を目指します。



約400年前から「くすりの街」として知られる大阪道修町。我が国を代表する多くの製薬企業のルーツが、ここにありま。また、ライフサイエンス関連の優れた大学、研究機関等が多数立地しています。

医薬品・医療機器・再生医療・健康関連など、様々なライフサイエンス関連ビジネスが展開されるこの地で、LINK-Jは、産官学が連携を促進し、分野を超えた人と人とのリアルな交流を生み出す動きをさらに加速します。

※上記2つの地図では、日本製薬工業協会に加盟されている企業(紫)、三井不動産のライフサイエンス拠点(赤)をマップしています





LINK-Jは、イノベーション創出のためのエコシステム構築を目指して、交流・連携、育成・支援を行っています。様々なイベント・プログラムを提供することで、ベンチャー企業、大企業、アカデミア、VCなどライフサイエンス領域におけるプレイヤーを有機的につなぎ、アイデアやシーズの事業化、実用化をお手伝いします。

## 交流・連携

### 最先端の情報発信



アカデミアのシーズ紹介

国内外の大学や研究機関等の研究内容を幅広く発信する交流イベントを実施しています。設立以降多くの実績を重ね、アカデミアからのシーズ紹介を中心に、多様なテーマで開催しています。

- 日本発の mRNA 医薬・ワクチンの実現へ
- 再生医療と計算神経科学における最新展望
- 異分野融合による「次世代」iPS 細胞研究
- 革新的な基礎研究から社会実装への架け橋
- 日英ライフサイエンスセミナー



産学官連携シンポジウム

会場参加で 300 ~ 500 名規模のシンポジウムを年に数回開催しています。再生医療、AI や医療機器、ゲノムやがんなど幅広いテーマのもとに最先端の議論を展開しています。

- 再生医療産学官連携シンポジウム
- AI × ライフサイエンスシンポジウム
- ゲノムの可能性～新産業創造の挑戦～
- がん医療のイノベーション
- 細胞・遺伝子治療～遺伝子解析のその先へ
- 創業のフロンティア



シリーズ企画

行政、ベンチャーキャピタル、起業家、アクセラレーター等との情報交換やネットワーキングを提供しています。新たなイノベーション創出へのきっかけづくりをシリーズとして展開しています。

- 政策キーパーソンと語ろう
- Miyaman's Venture Talk
- VC と語ろうシリーズ
- デジタルヘルスセミナー
- 次世代モダリティセミナー

### プロフェッショナルなコミュニティ



CEO や VC 同士の交流

専門家や特定の役職同士のコミュニティづくりを行っています。情報交換や新しい発想を行う機会を設けます。

- CEO Roundtable
- VC BAR

### 海外でのネットワーキング



海外現地交流

海外でのビジネスを促進するため、現地で活躍するライフサイエンス領域の企業・研究機関に所属する方や、幅広いライフサイエンスプレイヤーとのネットワーキングを開催します。

- Japan Night (ボストン、サンフランシスコ、ミュンヘン等)

### 会員限定イベント



会員間の情報交換

LINK-J 会員間による活発なコミュニケーションの場を提供します。テーマ別に会員企業を紹介する Meet up では、各組織の取組みや事業を広く情報発信することができます。

- 会員間の交流を深めるためのミートアップ  
LINK-J Member's Meetup
- タイアップイベント
- テナント懇親会

## 育成・支援

### スタートアップ支援



メンタリング/ピッチコンテスト

アカデミアシーズの事業化を促進し、イノベーションを創出するための育成プログラムやピッチイベントを開催しています。東京都のスタートアップ支援事業にも参画しています。

- イノベーター発掘プログラム
- Blockbuster TOKYO 弁護士深津のライフサイエンス起業塾
- 欧州進出支援プログラム [UNIKORN]

### 事業化相談



相談窓口

ライフサイエンス分野の研究に携わる研究者、起業家、学生を対象した相談窓口を設置。製薬・医療ビジネスの一線で活躍するプロフェッショナルが事業化に関する課題解決をサポートします。

- Out of Box 相談室
- LINK-J サポーターとのディスカッション、助言や相談

### パートナーリング



マッチングイベント

再生医療、細胞治療、遺伝子治療他、先端医療にかかわる諸団体、個人の方々のパートナーリング活動を支援しています。海外企業とアカデミアの最先端研究を紹介し、シーズとニーズのマッチングを促進します。

- Advanced Therapy Showcase in Tokyo
- WISH & SEEDs マッチング会

### 連携プログラム

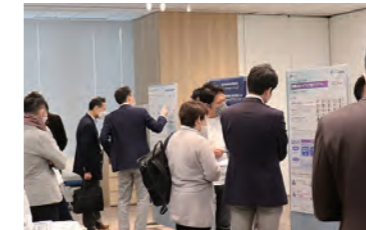


LINK-J 賞/ライフサイエンス賞

先端技術の事業化や起業のためのプログラムの活動を応援しています。アクセラレーションプログラムのピッチコンテストでスタートアップへ LINK-J 賞などを授与しています。

- X-DOJO (XVC 有限責任事業組合 主催)
- PreStartup in Nihonbashi (INDEE Japan 主催)
- BRAVE (Beyond Next Ventures 主催)
- MedTech Angels (プレモパートナー 主催)

### キャリア支援



キャリアフォーラム

スタートアップが若手研究者を採用するための支援や、先端医療に関わる企業同士のパートナーリング支援を行っています。

- 若手研究者のためのスタートアップによるキャリアフォーラム
- STEP to Biotech/Healthcare Startups
- Blockbuster TOKYO Lifescience startup careerfaire 2023

### 学生プロジェクト

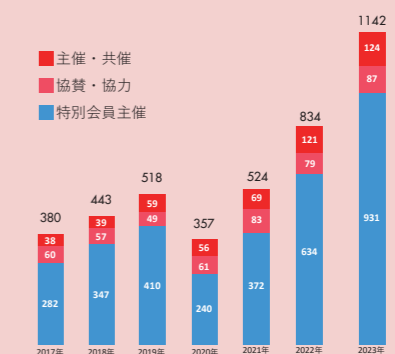


次世代育成プログラム

医学生をはじめとする様々な背景を持つ学生・若者が集まり、協働しながらアウトプットを創出。異分野の学生・若者がライフサイエンス分野の課題に挑戦するための支援をしています。

- SCOOP プロジェクト
- プロジェクト報告会 [Open Conference]

2016年の設立から現在までに実施されたイベント・プログラムの数は、年々増加し、2023年の開催実績は1142件となりました。東京日本橋や大阪の会場での開催に加え、オンライン配信を組み合わせたハイブリッド開催も積極的に実施しており、国内外での交流連携、育成支援活動の幅は広がり続けています。





国内外のライフサイエンス領域における様々なプレイヤーにご入会していただいています。コミュニティの一員になることで特典を受けることができます。

特別会員の種類

会員種別	対象	入会金	年会費	会員証
特別会員 A	従業員 101 名以上の企業	10 万円	50 万円	10 枚 <sup>*1</sup>
特別会員 B	① 従業員 100 名以下の企業	3 万円	12 万円	5 枚 <sup>*2</sup>
	② 非営利団体等 (独立行政法人、国立研究開発法人、行政庁、学校法人、一般法人、公益法人、社会福祉法人、在日公館等の公共団体等)			
特別会員 C	① 医師、法人従事者・法人従業員、その他個人	2 千円	3 万円	1 枚
	② 特別会員 B の②における非営利団体等の従事者・従業員		5 千円	
	③ 大学生、大学院生		3 千円	

※1…20 枚まで有償にて追加で発行可能です。 ※2…15 枚まで有償にて追加で発行可能です。

特別会員の内訳

774

特別会員 A	105	大学	40	企業 (中小法人・ベンチャー)	318
特別会員 B	519	官公庁	18	企業 (大法人)	105
		学会	9	VC・アクセラレーター	41
特別会員 C	150	医療機関	4	知財・法律事務所	6
		非営利団体・業界団体	83		

(2024 年 4 月 1 日 時点)

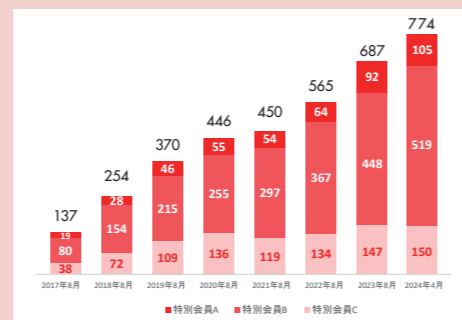


▲特別会員の法人一覧



▲入会申込

2016 年の設立から現在までに会員数は年々増加し、法人・個人合わせて 700 以上に拡大しました。民間企業は、大手製薬企業をはじめ医療機器関連企業やライフサイエンス系スタートアップ、ベンチャーキャピタル、法律事務所など。公的団体では、国内外のアカデミア、大学などの研究機関、大使館、行政のベンチャーサポート組織などが会員となり、LINK-J のネットワークは日々広がりを続けています。



特別会員の特典



1 交流・連携サービス

LINK-J が提供する多様な「イベント・プログラム」への参加や、会員の PR を目的とした「タイアップイベント」が開催できます。

内容	特別会員 A	特別会員 B	特別会員 C
イベントの参加 (特別会員価格)	●	●	●
会員交流イベントの参加	●	●	●
プレミアムイベントの参加 (特別会員価格)	●	●	
タイアップイベントの開催 (有料) ※1	●	●	

2 育成・支援サービス

サポーター等とのディスカッション、事業化支援、会員間のコミュニケーションをサポートします。

内容	特別会員 A	特別会員 B	特別会員 C
コミュニケーションサポート	●	●	●
LINK-J サポーターとのディスカッション、助言や相談	●	●	●
マッチングイベントへの優先登壇	●	●	

3 情報発信サービス

会員の発信する告知情報やプレスリリースを LINK-J のウェブサイトやネットワークを通じて発信することができます。

内容	特別会員 A	特別会員 B	特別会員 C
イベント・プログラムの告知	●	●	
プレスリリースの発信	●	●	
会員紹介ページに社名・団体名を掲載	●	●	
会員発信の情報をウェブサイトへ掲載	●	●	
インタビューの実施		● ※2	
広報講座の提供 (特別会員価格)	●	●	●
広告掲載	●	●	

4 場の提供サービス

専用のコミュニケーションラウンジやカンファレンスルーム等をご利用いただけます。

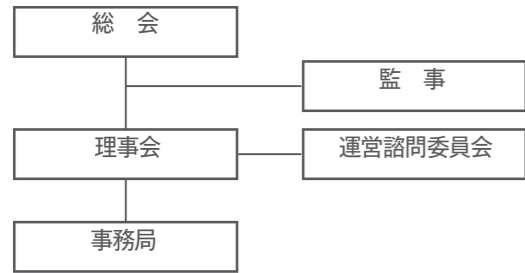
内容	特別会員 A	特別会員 B	特別会員 C
会員専用コミュニケーションラウンジの利用	●	●	●
カンファレンスルームの利用 (特別会員価格)	●	●	
会議室の利用 (特別会員価格)	●	●	● ※3
コミュニケーションラウンジの貸切 (特別会員価格)	●	●	
テンポラリーワーキングルームの利用 (特別会員価格)	●	●	
多拠点型サテライトオフィス「ワークスタイリング」の利用 (特別会員価格) ※4	●	●	

※1 年間の実施回数に上限があり、お申し込み多数の場合は、全ての案件にお応えできないことがあります。  
 ※2 LINK-J からお声かけさせていただきます。 ※3 一部施設 ※4 2025 年 3 月までの予定





一般社団法人ライフサイエンス・イノベーション・ネットワーク・ジャパン (LINK-J)



運営諮問委員会は、産学の有識者から構成され、高い志と広い見識を持って LINK-J の活動を応援します。また、理事会に戦略的なアドバイスを提供します。

役員一覧

理事長	岡野 栄之	慶應義塾大学 再生医療リサーチセンター センター長、慶應義塾大学教授
副理事長	澤 芳樹	大阪大学大学院医学系研究科 特任教授 / 大阪警察病院 院長
副理事長	植田 俊	三井不動産株式会社 代表取締役社長
常務理事	曾山 明彦	一般社団法人ライフサイエンス・イノベーション・ネットワーク・ジャパン
常務理事	三枝 寛	一般社団法人ライフサイエンス・イノベーション・ネットワーク・ジャパン
監事	菊地 裕太郎	菊地総合法律事務所 所長
監事	杉本 茂	株式会社さくら総合事務所 代表取締役

運営諮問委員一覧

特別委員	松本 洋一郎	東京大学 名誉教授
委員	植田 拓郎	東北大学 理事 (産学連携担当)
委員	上野 裕明	日本製薬工業協会 会長 / 田辺三菱製薬株式会社 代表取締役
委員	大西 晋嗣	九州大学 副理事 (産学官連携担当)
委員	岡田 安史	日本製薬団体連合会 会長 / エーザイ株式会社 代表執行役 COO
委員	小島 啓二	株式会社日立製作所 取締役 代表執行役 執行役社長 兼 CEO
委員	志鷹 義嗣	一般社団法人 再生医療イノベーションフォーラム 代表理事会長 / アステラス製薬株式会社 専務担当役員
委員	高橋 淳	京都大学 iPS 細胞研究所 所長・教授
委員	水野 正明	名古屋大学医学部附属病院 先端医療開発部 先端医療・臨床研究支援センター長・病院教授
委員	宮園 浩平	理化学研究所 理事
委員	室田 浩司	京都大学 成長戦略本部長
委員	山本 章雄	一般社団法人日本医療機器産業連合会 会長 / 富士フイルムヘルスケア株式会社 代表取締役社長
委員	若尾 真治	早稲田大学 理事・理工学術院教授
委員	渡部 俊也	東京大学 未来ビジョン研究センター 教授 (副センター長)
委員	菰田 正信	三井不動産株式会社 代表取締役会長

事務局

事務局長 高橋 俊一

サポーター

起業の経験をお持ちの方、研究・開発、経営、法律・財務など 様々な領域について卓越した知見を有する方などが就任。LINK-J が主催する各種イベントに参画、LINK-J 特別会員に対して個別の助言などを行っていただきます。

秋田 正倫 エア・ウォーター株式会社	伊藤 毅 Beyond Next Ventures株式会社	稲葉 太郎 レミジェス・ベンチャーズ株式会社	石見 陽 メドピア株式会社	宇佐美 篤 株式会社東京大学エッジキャピタルパートナーズ	内田 毅彦 サナメディ株式会社	大下 創 MedVenture Partners株式会社
大友 純 株式会社日立製作所	鍵本 忠尚 株式会社ヘリオス	加藤 浩晃 アイリス株式会社	加納 浩之 一般社団法人再生医療イノベーションフォーラム	鎌田 富久 TomyK Ltd.	北沢 真紀夫 ポストンコンサルティンググループ	北野 宏明 特定非営利活動法人システム・バイオロジー研究機構
清泉 貴志 カリフォルニア大学サンディエゴ校 日本研究センター	清峰 正志 Kicker Ventures LLC	澤山 陽平 Coral Capital	嶋内 明彦 株式会社インディー・メディカル	菅谷 勉 ファルマ・ビス・マネジメント・イニシアティブ	鈴木 蘭美 ARC Therapies株式会社	瀬尾 亨 Lucidaim 株式会社
高子 徹 国立研究開発法人 日本医療研究開発機構	辻丸 光一郎 辻丸国際特許事務所	津田 真吾 株式会社インディー・ジャパン	中塚 琢磨 五稜化学株式会社	西田 庄吾 株式会社カケハシ	能見 貴人 FORESIGHT & LINX株式会社	樋原 伸彦 早稲田大学ビジネススクール
平松 隆司 公益財団法人神戸医療産業都市推進機構	淵上 欣司 Mitsui&Co. Global Investment, Inc.	松田 一敬 合同会社 SARR	松永 昌之 BIOSPIRE 株式会社	水沼 未雅 Craif 株式会社	森 敬太 ザンバイオ株式会社	山本 雄士 株式会社ミナケア
横田 雅之 株式会社東京証券取引所	渡辺 勇人 CBC グループ	ウリケ・シェーデ カリフォルニア大学サンディエゴ校 日本研究センター				

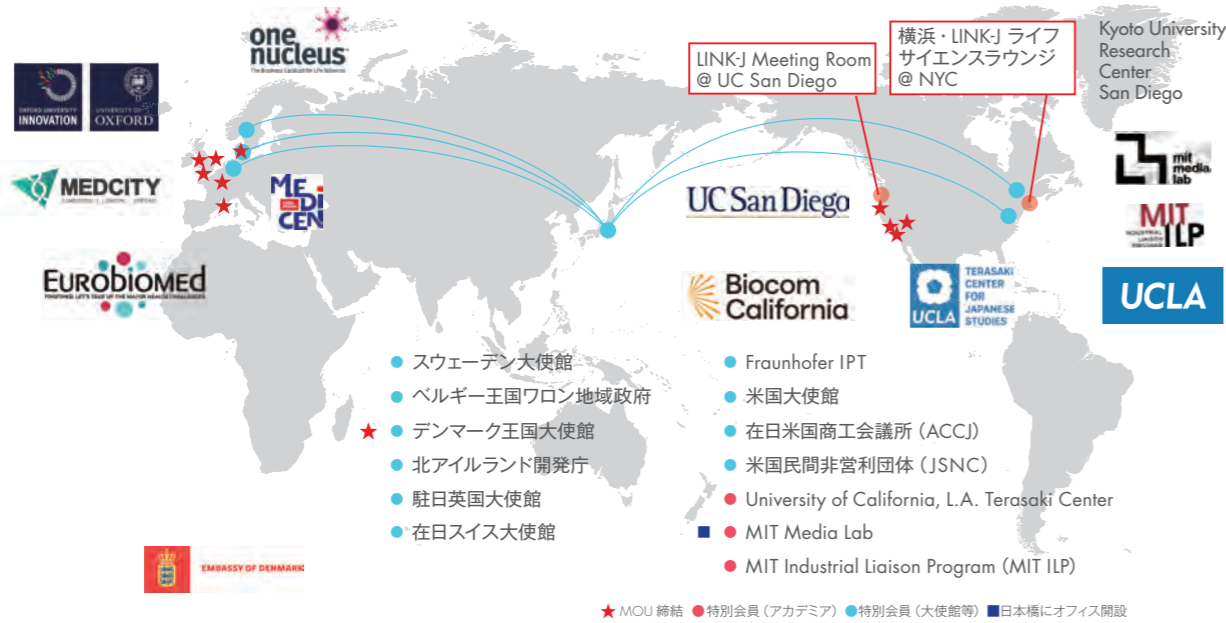
(2024年4月現在)

五十音順 (2024年4月現在)



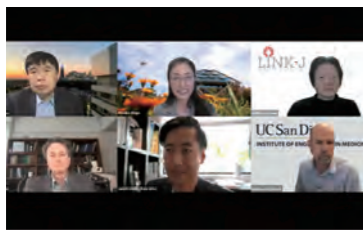
国内外の著名な団体や大学等と提携することで、有益な情報や、ネットワークを提供していきます。

海外



団体・組織名	MOU 締結月
★ ● ■ カリフォルニア大学サンディエゴ校 (UC San Diego)	2016年5月
★ ● BIOCOM	2016年5月
★ Eurobiomed	2017年6月
★ One Nucleus	2017年12月
★ MedCity	2018年6月
★ カリフォルニア大学ロサンゼルス校 (UCLA)	2019年6月
★ Oxford University Innovation	2020年7月
★ ● デンマーク王国大使館	2020年11月
★ Medicen Paris Region	2021年2月
★ 京都大学サンディエゴ研究施設	2022年1月

海外連携イベント



UC San Diego Joint Webinar

UC サンディエゴのトップ研究者を日本へ誘致し、最新の研究内容をご講演いただいています。研究テーマに合った国内の研究者とのディスカッションなどを活発に行います。

ビジネスツアー



Eurobiomed 南仏ビジネスツアー

世界のライフサイエンスクラスターを訪問するツアーを実施しています。各地の最先端の研究やネットワークに触れられます。これまでに、サンディエゴやシンガポール、南仏に訪れています。

レセプション



Japan Night

海外のライフサイエンスに関わるキーパーソンとのネットワーク構築・シナジー創出を目的として、ボストンやサンフランシスコにて開催。海外との連携構築を強化します。

国内



- 北海道大学
- 山形大学
- 東北大学
- 新潟大学
- 筑波大学
- 千葉大学
- 産業技術総合研究所
- DBCLS
- 国立がん研究センター
- 東京大学
- 慶應義塾大学
- 順天堂大学
- 日本医療研究開発機構
- 日本医科大学
- 東京医科大学
- 自然科学研究機構
- 慈恵会医科大学
- 早稲田大学
- 東京薬科大学
- 東京工業大学
- 国立成育医療研究センター
- 北里大学
- 神奈川県立保健福祉大学
- 理化学研究所
- 聖マリアンナ医科大学
- 横浜市立大学
- 循環器病研究センター
- 名古屋大学
- 京都大学
- 大阪大学
- 公立大学法人大阪
- 医薬基盤・健康・栄養研究所
- 鈴鹿医療科学大学
- 神戸大学
- 金沢大学
- 徳島大学
- 産業医科大学
- 九州大学
- 大分大学
- 長崎大学
- 鹿児島大学
- 沖縄科学技術大学院大学

団体・組織名	MOU 締結月
★ 京都リサーチパーク株式会社	2017年7月
★ 公益財団法人神戸医療産業都市推進機構	2018年1月
★ 慶應義塾大学先端生命科学研究所	2018年4月
★ 川崎市	2018年8月
★ 横浜市	2019年8月
★ 大阪府	2020年9月
★ 神奈川県	2020年9月

グローバルバイオコミュニティ



Greater Tokyo Biocommunity (GTB) の協議会に参加

GTBとは  
東京圏におけるバイオ産業の産学官ネットワークです。国のバイオ戦略2020に掲げられた目標「2030年に世界最先端のバイオエコノミー社会を実現」の達成に貢献します。



バイオコミュニティ関西 (BiocK) の委員会に参加

BiocKとは  
関西を拠点に持続可能な社会実現のため、バイオフィーストの発想を広げ、バイオフィーストにおける究極のエコシステムをつくる。「集積」から「連携」をキーワードにグローバルバイオコミュニティの形成を目指します。

官公庁との協定



Blockbuster TOKYO のプロモーターに採択

Blockbuster TOKYOとは  
東京都が行う創業・医療系スタートアップ育成支援事業。グローバルレベルのスタートアップ創出のための支援環境整備等を実施。LINKJは、本事業におけるエコシステム形成支援者の代表として東京都と協定を締結。



TOKYO SUTEAM の協定事業者採択

「UNIKORN」プログラム  
東京都や他の協定事業者と連携しながら、ライフサイエンス分野のスタートアップや創業希望者等に対して、UK・欧州市場進出のための支援を展開します。





利便性の高いビジネスの中心に位置する場所に LINK-J 会員専用のコミュニケーションの場を用意しています。明るく、開放的な雰囲気の空間で新たなネットワークの構築に加え、新規事業の創出に活用ください。

### コミュニケーションラウンジ

会員同士の交流の場として、また“サードプレイス”としてご活用ください。貸切にて懇親会・パーティ等のご利用も可能です。



日本橋ライフサイエンスビルディング (LSB)



GLOBAL LIFESCIENCE HUB (GLH)



ライフサイエンスハブウエスト (HUB WEST)

### カンファレンスルーム

広義のライフサイエンス産業・業界発展の用途でご利用いただけます。音響、映像設備等の設備をご用意しております。



日本橋ライフサイエンスハブ (HUB) A 会議室



日本橋ライフサイエンスビルディング (LSB) 201 大会議室



ライフサイエンスハブウエスト (HUB WEST) A 会議室

### ホール&カンファレンスルーム

シンポジウムなどに対応したホールと運動性に優れた広々としたホワイエ、多彩なカンファレンスルームが揃っています。



日本橋室町三井ホール&カンファレンスホール



日本橋室町三井ホール&カンファレンスホワイエ



東京ミッドタウン八重洲カンファレンスカンファレンスルーム

### 海外拠点

ニューヨークにある 1251 Avenue of the Americas に所在の横浜市米州事務所内、およびカリフォルニア大学サンディエゴ校の「フランクリンアントニオホール」内の会議室を利用できます (要事前予約)



横浜・LINK-J ライフサイエンス・ラウンジ @ NYC



LINK-J meeting room @ UC San Diego

### オフィス・サービスオフィス

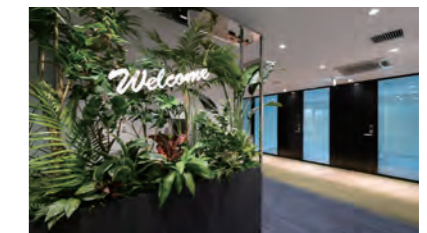
最先端の「知」と「情報」が集まる、ライフサイエンスビジネスの拠点



日本橋ライフサイエンスビルディング2 オフィス (共有スペース)



ライフサイエンスハブウエスト (HUB WEST) サービスオフィス



日本橋ライフサイエンスビルディング7 6階サービスオフィス

### テナポラリーワーキングルーム

長期出張や個別業務で個室が必要となった際に、1日単位で予約できる長時間利用有料会議室です。

### 賃貸ラボ

研究成果の実用化、イノベーション創出に必要なウェットラボ施設を備えています。



三井リンクラボ新木場1



三井リンクラボ新木場2 共通機器室



三井リンクラボ柏の葉1 コミュニケーションラウンジ

### 施設一覧

	拠点名	オフィス	サービスオフィス	ラボ	ラウンジ	カンファレンスルーム
東京 日本橋	HUB	●			●	●
	LSB	●	●	●	●	●
	LSB2	●				●
	LSB3, LSB7, LSB8	●	●		●	
	LSB4, LSB5, LSB6, LSB9	●				
	MFPR 日本橋本町ビル	●				
大阪 殿町	GLOBAL LIFESCIENCE HUB	●	●		●	●
	HUB WEST		●		●	●
新木場	川崎キングスカイフロント				●	
	三井リンクラボ新木場1	●		●	●	●
	三井リンクラボ新木場2	●		●	●	●
葛西	ライフサイエンスハブ新木場	●				●
	三井リンクラボ葛西	●		●	●	
柏の葉	三井リンクラボ柏の葉1	●		●	●	●





東京日本橋

LINK-J事務局  
〒103-0022 東京都中央区日本橋室町3-3-9 日本橋アイティビル 2階  
TEL 03-3241-4911(代表) Mail contact@link-j.org



大阪



東京日本橋

- ① 日本橋ライフサイエンスビルディング 〒103-0023 東京都中央区日本橋本町 2-3-11
- ② 日本橋ライフサイエンスビルディング2 〒103-0023 東京都中央区日本橋本町 3-11-5
- ③ 日本橋ライフサイエンスビルディング3 〒103-0023 東京都中央区日本橋本町 3-8-3
- ④ 日本橋ライフサイエンスビルディング4 〒103-0023 東京都中央区日本橋本町 3-8-4
- ⑤ 日本橋ライフサイエンスビルディング5 〒103-0023 東京都中央区日本橋本町 3-8-5
- ⑥ 日本橋ライフサイエンスビルディング6 〒103-0023 東京都中央区日本橋本町 3-9-4
- ⑦ 日本橋ライフサイエンスビルディング7 〒103-0012 東京都中央区日本橋堀留町 1-9-10
- ⑧ 日本橋ライフサイエンスビルディング8 〒103-0012 東京都中央区日本橋堀留町 1-3-15
- ⑨ 日本橋ライフサイエンスビルディング9 〒103-0011 東京都中央区日本橋大伝馬町 12-9
- ⑩ 日本橋ライフサイエンスハブ (室町ちばぎん三井ビルディング 8階) 〒103-0022 東京都中央区日本橋室町 1-5-5
- ⑪ GLOBAL LIFESCIENCE HUB (日本橋室町三井タワー7階) 〒103-0022 東京都中央区日本橋室町 3-2-1
- ⑫ MFPR 日本橋本町ビル 〒103-0023 東京都中央区日本橋本町 3-7-2



新木場



葛西



柏の葉



大阪



ライフサイエンスハブウエスト

〒541-0051 大阪府大阪市中央区備後町 4-1-3  
御堂筋三井ビルディング 4階  
市営地下鉄御堂筋線・中央線「本町」駅徒歩1分

※ 2024年春 大阪・中之島 未来医療国際拠点において、「産学医連携スモールオフィス・インキュベーションスペース（賃貸ウエットラボ等）」を開設予定。

殿町



川崎キングスカイフロント

〒210-0821 神奈川県川崎市川崎区殿町 3-25-10  
Research Gate Building II 1階 キングスカイフロントマネジメントセンター内  
京急川崎駅から京急大師線「小島新田」駅徒歩12分

新木場



三井リンクラボ新木場1

〒136-0075 東京都江東区新木場 2-3-8  
東京メトロ有楽町線・りんかい線・京葉線「新木場」駅徒歩11分



三井リンクラボ新木場2

〒136-0082 東京都江東区新木場 1-17-8  
東京メトロ有楽町線・りんかい線・京葉線「新木場」駅徒歩7分



ライフサイエンスハブ新木場

〒136-0082 東京都江東区新木場 1-18-6  
新木場センタービル7階  
東京メトロ有楽町線・りんかい線・京葉線「新木場」駅徒歩3分

葛西



三井リンクラボ葛西  
(第一三共葛西研究開発センター内)

〒134-8630 東京都江戸川区北葛西 1-16-13  
都営新宿線「船堀」駅徒歩12分、東京メトロ東西線「西葛西」駅  
バス利用9分「榊茅場」バス停より徒歩2分

柏の葉



三井リンクラボ柏の葉 1

〒277-0882 千葉県柏市柏の葉 6-6-2  
つくばエクスプレス「柏の葉キャンパス」駅バス利用3分  
「税関研修所」バス停より徒歩3分